

# JE PEUX METTRE



**EPLUCHURES DE LEGUMES ET DE FRUITS**

(Accompagnées de « papier journal », pas gênant)



**FRUITS ABIMES D'UN VERGER**

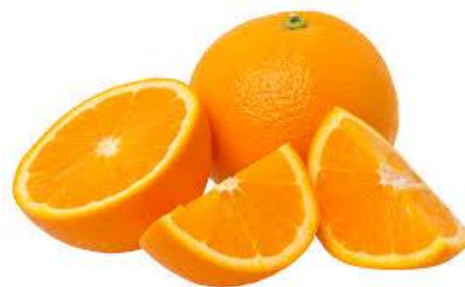
(Pommes, poires, prunes,...)



**FRUITS ET LEGUMES**

**AGRUMES**

(COUPER LES PEAUX EN PETITS MORCEAUX)



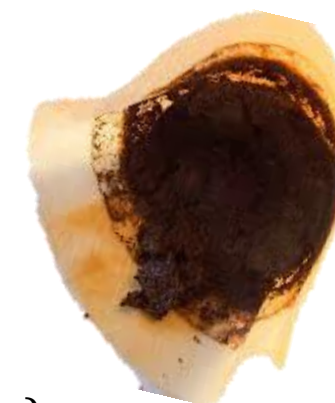
**COQUILLES D'ŒUFS**

(Absolument fragmentées)



**MARC DE CAFE, THE**

(+ filtres, sachets)



**CELLULOSE**

(Essuie-tout, mouchoir, serviette)



**CARTONS FINS EN TUBE**

(De papier WC, de feuilles d'aluminium, d'essuie-tout)

à condition de les déchirer en petits morceaux

**FEUILLES MORTES**



**PAIN**

**PRODUITS LAITIERS**

(Croutes de fromage, crème,...)

